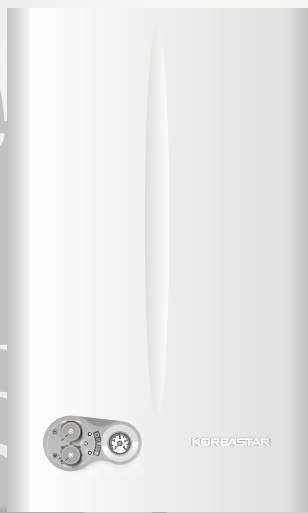


Настенный газовый котел KOREASTAR Ace

Технический паспорт



KOREASTAR

Ace

Ace-10K/13K/16K/20K/24K/28K/32K

RUS



**ЕДИНЫЙ ЦЕНТР
ТЕХНИЧЕСКОЙ ПОДДЕРЖКИ**

тел.: **8(800) 555 00 68**

МЕЖДУГОРОДНОЕ СОЕДИНЕНИЕ БЕСПЛАТНО

www.koreastar-boilers.co.kr
www.koreastar.ru

KOREASTAR®

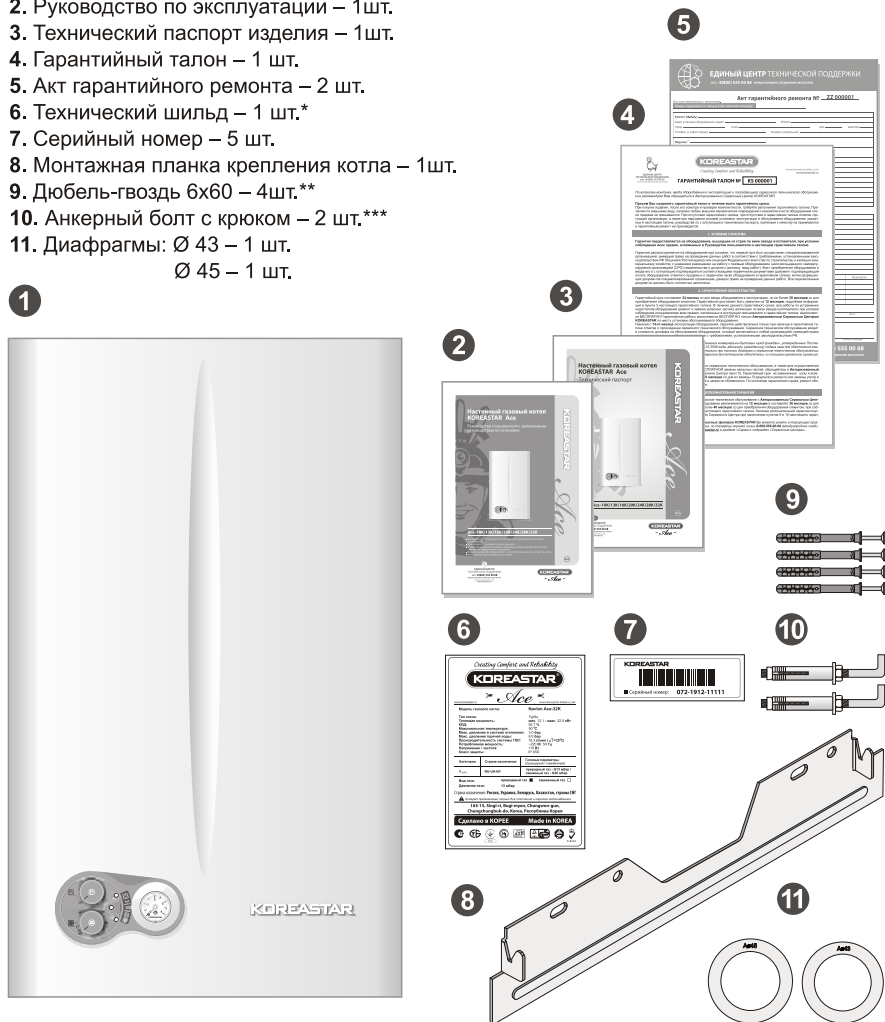
** Ace **

Комплект поставки

Котлы KOREASTAR Ace – 10K/13K/16K/20K/24K/28K/32K поставляются в собранном виде после функциональных испытаний.

В комплект поставки входят:

1. Котел – 1 шт.
2. Руководство по эксплуатации – 1 шт.
3. Технический паспорт изделия – 1 шт.
4. Гарантийный талон – 1 шт.
5. Акт гарантийного ремонта – 2 шт.
6. Технический шильд – 1 шт.*
7. Серийный номер – 5 шт.
8. Монтажная планка крепления котла – 1 шт.
9. Дюбель-гвоздь 6x60 – 4 шт.**
10. Анкерный болт с крюком – 2 шт.***
11. Диафрагмы: Ø 43 – 1 шт.
Ø 45 – 1 шт.

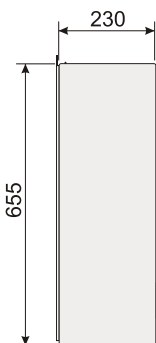


NB * Технический шильд перед началом эксплуатации изделия обязательно должен быть наклеен на правой боковой панели котла. Место наклейки технического шильда обозначено прозрачным стикером. При отсутствии шильда, наклеенного в указанном месте, гарантийные обязательства на данное изделие распространяться не будут.

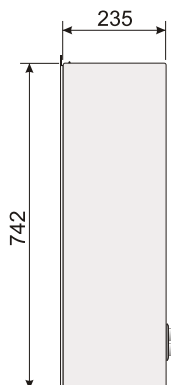
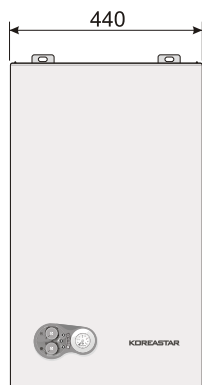
** Монтажная планка крепления котла и дюбель гвозди поставляются с комплектом котлов – 10K/13K/16K/20K/24K.

*** Анкерные болты поставляются с комплектом котлов – 28K/32K.

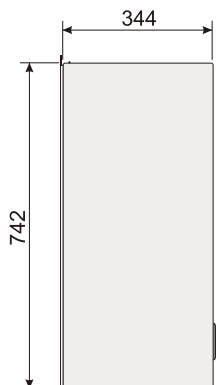
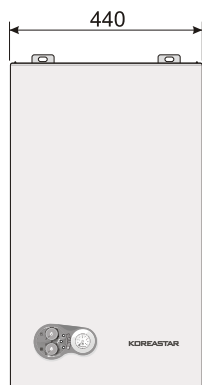
Габаритные размеры котлов KOREASTAR Ace



Ace-10K/13K/16K/20K



Ace-24K



Ace-28K/32K

Условия транспортировки и хранения

Транспортирование котлов может осуществляться всеми видами транспорта, в соответствии с правилами, действующими для данного вида транспорта.

При транспортировании должна быть исключена возможность перемещения котлов внутри транспортного средства.

Котлы должны храниться в закрытом помещении, в упаковке предприятия-изготовителя, в условиях исключающих возможность воздействия прямых солнечных лучей, влаги и резких колебаний температуры. Котлы должны храниться при температуре окружающего воздуха в пределах от +1 до +40°С и относительной влажности воздуха не более 80%.

Уважаемый покупатель!

По вопросам монтажа, ввода оборудования в эксплуатацию и заключения договора на сервисное техническое обслуживание, рекомендуем Вам обращаться в **Авторизованный Сервисный Центр KOREASTAR**. Адреса и телефоны Авторизованных Сервисных Центров KOREASTAR вы можете узнать в торгующей организации, где было приобретено оборудование, или по телефону горячей линии **Единого Центра Технической Поддержки: 8-800-555-00-68** (междугородное соединение **бесплатно**), или на сайте **www.koreastar.ru**. В течение гарантийного срока, все работы по устранению недостатков оборудования (ремонт и замена запасных частей), возникших по вине завода-изготовителя, при условии соблюдения пользователем всех правил изложенных в «Руководстве по эксплуатации и установке» и в гарантийном талоне, выполняются **бесплатно!** Гарантийные работы выполняются **бесплатно** только **АСЦ KOREASTAR** по месту установки обслуживаемого оборудования.

Если у Вас возникли трудности с эксплуатацией оборудования или в общении с представителем **АСЦ KOREASTAR**, Вы можете связаться с техническим отделом компании, являющейся представителем завода-изготовителя в РФ, по телефону горячей линии **Единого Центра Технической Поддержки: 8-800-555-00-68** (междугородное соединение **бесплатно**).

Технические характеристики котлов KOREASTAR Ace

Таблица

Технические параметры			10К	13К	16К	20К	24К	28К	32К	
Категория			II _{2HP3}							
Исполнение			C ₁₂ , C ₃₂ , C ₄₂ , C ₅₂							
Назначение			Отопление (ОВ) и нагрев воды для хозяйственных нужд (ГВС)							
Топливо			Природный газ/Сжиженный газ							
КПД			90.0				91.2	91.0	92.7	
Тепловая мощность	ОВ	кВт	8.6-11.0	8.6-13.0	8.6-16.0	8.6-20.0	8.6-24.0	12.1-28.0	12.1-32.0	
	ГВС		21.0				24.0	28.0	32.0	
Отопляемая площадь			М ²	до110	до130	до160	до200	до240	до320	
Диапазон регулировки температуры ОВ			°C		30 - 90					
Макс. температура нагрева ОВ			°C		90					
Рабочее давление ОВ	Мин	бар (кПа)	0.8 (80)							
	Макс		3.0 (300)							
Расширительный бак	Объём	л	6.0				8.0			
	Давление		бар (кПа)	1.0 (100)						
Диапазон регулировки температуры ГВС			°C		35 - 55					
Рабочее давление ГВС	Мин	бар (кПа)	0.1 (10)							
	Макс		8.0 (800)							
Производительность ГВС	ΔТ 25°C	л/мин	11.9				13.6	16.3	18.3	
	ΔТ 30°C		9.9				11.3	13.2	15.2	
Расход газа (Мин./Макс.)	Природный газ	м ³ /час	1.03/1.32	1.03/1.58	1.03/1.94	1.03/2.46	1.06/2.79	1.38/3.27	1.38/3.65	
	Сжиженный газ	кг/час	0.27/0.31	0.27/0.4	0.27/0.49	0.27/0.62	0.3/0.74	0.37/0.86	0.37/0.99	
Давление газа на входе	Природный газ	мбар (кПа)	10.0 - 25.0 (1.0-2.5)							
	Сжиженный газ		28.0 - 37.0 (2.8-3.7)							
Электрические параметры	Напряжение и частота	В/Гц	220/50							
	Потребляемая мощность	Вт	110							
Класс защиты			IPX5D							
Диаметр труб системы дымоудаления			мм	60/100 (80/80)						
Присоединительные размеры	ОВ	дюйм	G 3/4							
	ГВС		G 1/2							
	Газ		G 1/2							
Габаритные размеры (Высота x Ширина x Глубина)			мм	655 x 350 x 230				742x440 x235	742 x 440 x 344	
Вес (без воды)			кг	26.0				30.5	37.5	



KOREASTAR®

Ace

RUS



TP01



012-11



UKAS



Ace

**ЕДИНЫЙ ЦЕНТР
ТЕХНИЧЕСКОЙ ПОДДЕРЖКИ**
тел.: **8(800) 555 00 68**
МЕЖДУГОРДНОЕ СОЕДИНЕНИЕ БЕСПЛАТНО

www.koreastar-boilers.co.kr
www.koreastar.ru

KOREASTAR