

Настенный газовый котел KOREASTAR Premium

Технический паспорт



KOREASTAR

Premium

Premium-10E/13E/16E/20E/24E/30E/35E/40E



ЕДИНЫЙ ЦЕНТР
ТЕХНИЧЕСКОЙ ПОДДЕРЖКИ

тел.: **8(800) 555 00 68**

МЕЖДУГОРДНОЕ СОЕДИНЕНИЕ БЕСПЛАТНО

www.koreastar-boilers.co.kr
www.koreastar.ru

RUS

KOREASTAR®

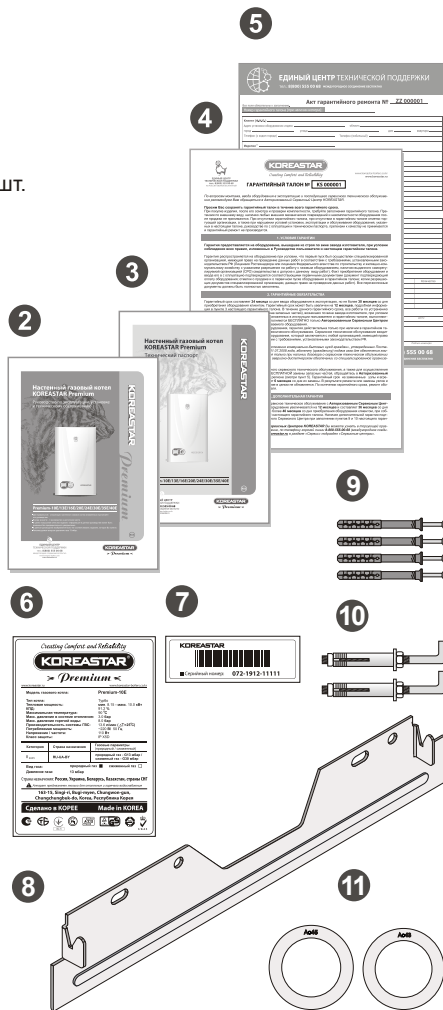
» Premium «

Комплект поставки

Котлы KOREASTAR Premium – 10E/13E/16E/20E/24E/30E/35E/40E поставляются в собранном виде после функциональных испытаний.

В комплект поставки входят:

1. Котел – 1 шт.
2. Руководство по эксплуатации – 1 шт.
3. Технический паспорт изделия – 1 шт.
4. Гарантийный талон – 1 шт.
5. Акт гарантийного ремонта – 2 шт.
6. Технический шильд – 1 шт.*
7. Серийный номер – 5 шт.
8. Монтажная планка крепления котла – 1 шт.
9. Дюбель-гвоздь 6x60 – 4 шт.**
10. Анкерный болт с крюком – 2 шт.***
11. Диафрагмы: Ø 43 – 1 шт.
Ø 45 – 1 шт.

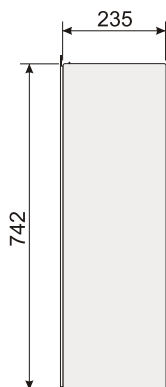
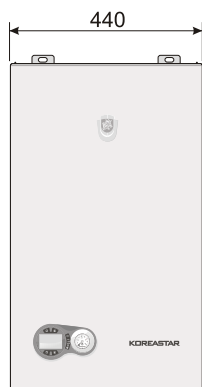


NB * Технический шильд перед началом эксплуатации изделия обязательно должен быть наклеен на правой боковой панели котла. Место наклейки технического шильда обозначено прозрачным стикером. При отсутствии шильда, наклеенного в указанном месте, гарантийные обязательства на данное изделие распространяться не будут.

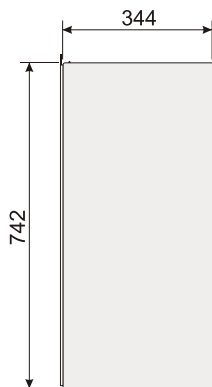
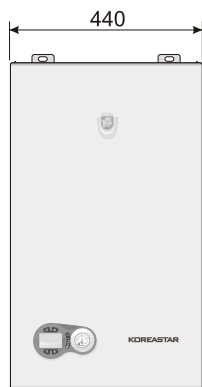
** Монтажная планка крепления котла и дюбель гвозди поставляются с комплектом котлов – 10E/13E/16E/20E/24E.

*** Анкерные болты поставляются с комплектом котлов – 30E/35E/40E.

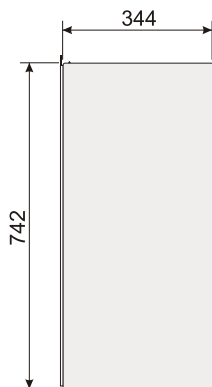
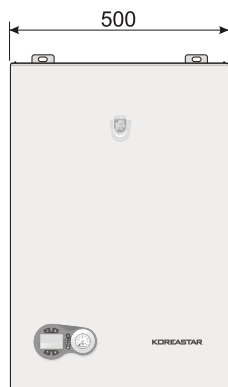
Габаритные размеры котлов KOREASTAR Premium



Premium-10E/13E/16E/20E/24E



Premium-30E



Premium-35E/40E

Условия транспортировки и хранения

Транспортирование котлов может осуществляться всеми видами транспорта, в соответствии с правилами, действующими для данного вида транспорта.

При транспортировании должна быть исключена возможность перемещения котлов внутри транспортного средства.

Котлы должны храниться в закрытом помещении, в упаковке предприятия-изготовителя, в условиях исключающих возможность воздействия прямых солнечных лучей, влаги и резких колебаний температуры. Котлы должны храниться при температуре окружающего воздуха в пределах от +1 до +40°С и относительной влажности воздуха не более 80%.

Уважаемый покупатель!

По вопросам монтажа, ввода оборудования в эксплуатацию и заключения договора на сервисное техническое обслуживание, рекомендуем Вам обращаться в **Авторизованный Сервисный Центр KOREASTAR**. Адреса и телефоны Авторизованных Сервисных Центров KOREASTAR вы можете узнать в торгующей организации, где было приобретено оборудование, или по телефону горячей линии **Единого Центра Технической Поддержки: 8-800-555-00-68** (междугородное соединение **бесплатно**), или на сайте **www.koreastar.ru**. В течение гарантийного срока, все работы по устранению недостатков оборудования (ремонт и замена запасных частей), возникших по вине завода-изготовителя, при условии соблюдения пользователем всех правил изложенных в «Руководстве по эксплуатации и установке» и в гарантийном талоне, выполняются **бесплатно!** Гарантийные работы выполняются **бесплатно** только **АЦЦ KOREASTAR** по месту установки обслуживаемого оборудования.

Если у Вас возникли трудности с эксплуатацией оборудования или в общении с представителем **АЦЦ KOREASTAR**, Вы можете связаться с техническим отделом компании, являющейся представителем завода-изготовителя в РФ, по телефону горячей линии **Единого Центра Технической Поддержки: 8-800-555-00-68** (междугородное соединение **бесплатно**).

Технические характеристики котлов KOREASTAR Premium

Таблица

Технические параметры			10E	13E	16E	20E	24E	30E	35E	40E
Категория			II _{2HR3}							
Исполнение			C ₁₂ , C ₃₂ , C ₄₂ , C ₅₂							
Назначение			Отопление (ОВ) и нагрев воды для хозяйственных нужд (ГВС)							
Топливо			Природный газ/Сжиженный газ							
КПД			%		91.2			92.0	90.0	
Тепловая мощность	ОВ	кВт	8.15-	8.15-	8.15-	8.15-	8.15-	12.1-	14.3-	15.6-
	ГВС		11.0	13.0	16.0	20.0	24.0	30.0	35.0	40.0
Отопляемая площадь			М ²		24.0			30.0	35.0	40.0
Диапазон регулировки температуры ОВ			°C		30 - 85					
Макс. температура нагрева ОВ			°C		90					
Рабочее давление ОВ	Мин	бар (кПа)	0.8 (80)							
	Макс		3.0 (300)							
Расширительный бак	Объём	л	6.0			8.0				
	Давление		бар (кПа)		1.0 (100)					
Диапазон регулировки температуры ГВС			°C		35 - 55					
Рабочее давление ГВС	Мин	бар (кПа)	0.1 (10)			0.25 (25)				
	Макс		8.0 (800)							
Производительность ГВС	ΔТ 25°C	л/мин	13.6			17.2	20.0	22.8		
	ΔТ 30°C		11.3			14.3	16.5	18.8		
Расход газа (Мин./Макс.)	Природный газ	м ³ /час	1.06/1.32	1.06/1.58	1.06/1.94	1.06/2.46	1.06/2.79	1.38/3.45	1.64/3.7	1.94/3.98
	Сжиженный газ		кг/час	0.25/0.31	0.25/0.4	0.25/0.49	0.25/0.62	0.25/0.74	0.37/0.86	0.43/1.1
Давление газа на входе	Природный газ	мбар (кПа)	10.0 - 25.0 (1.0-2.5)							
	Сжиженный газ		28.0 - 37.0 (2.8-3.7)							
Электрические параметры	Напряжение и частота	В/Гц	220/50							
	Потребляемая мощность		Вт	110			125			
Класс защиты				IPX5D						
Диаметр труб системы дымоудаления			мм		60/100 (80/80)					
Присоединительные размеры	ОВ	дюйм	G 3/4							
	ГВС		G 1/2							
	Газ		G 1/2							
Габаритные размеры (Высота x Ширина x Глубина)			мм		742 x 440 x 235			742x440 x344	742 x 500 x 344	
Вес (без воды)			кг		31.5			37.5	39.0	42.0



KOREASTAR®

» *Premium* «

RUS



Premium

**ЕДИНЫЙ ЦЕНТР
ТЕХНИЧЕСКОЙ ПОДДЕРЖКИ**
тел.: **8(800) 555 00 68**
МЕЖДУРОДНОЕ СОЕДИНЕНИЕ БЕСПЛАТНО

www.koreastar-boilers.co.kr
www.koreastar.ru

KOREASTAR